



**Biobanksinformation inom  
BBMRI.se**

**BBMRI.EU minimalt dataset**

**BBMRI.se WP5-koordinator: Jan-Eric Litton**

**Martin Fransson**

**Nationell LIMS biobanksdag, Malmö den 27 april 2011**

# BBMRI.EU – översikt

- Februari 2008 – januari 2011 (~5 M€)
- Mer än 50 partners
- 7 arbetspaket
- **WP5 – arbetspaket för biobanksinformatik**
  - Officiellt – 11 partners from 8 länder



**BBMRI**

Biobanking and  
Biomolecular  
Resources Research  
Infrastructure

Managing resources for the  
future of biomedical research

# BBMRI.EU – format för insamling/samordning av biobanksdata

- 1) BBMRI.EU biobanksenkät(er)
- 2) BBMRI.EU WP5 metadatamodell
- 3) BBMRI.EU WP5 minimalt dataset

# 1) BBMRI.EU biobanksenkät(er)

Fem olika enkäter:

1. Huvudenkät (13 sidor)
2. Finansiering (1 sida)
3. ELSI (4 sidor)
4. IT (10 sidor)
5. Provsamling (4 sidor)



# 1) BBMRI.EU biobanksenkät(er)

Fem olika enkäter:

1. Huvudenkät (13 sidor)
2. Finansiering (1 sida)
3. ELSI (4 sidor)
4. IT (10 sidor)
5. Provsamling (4 sidor)

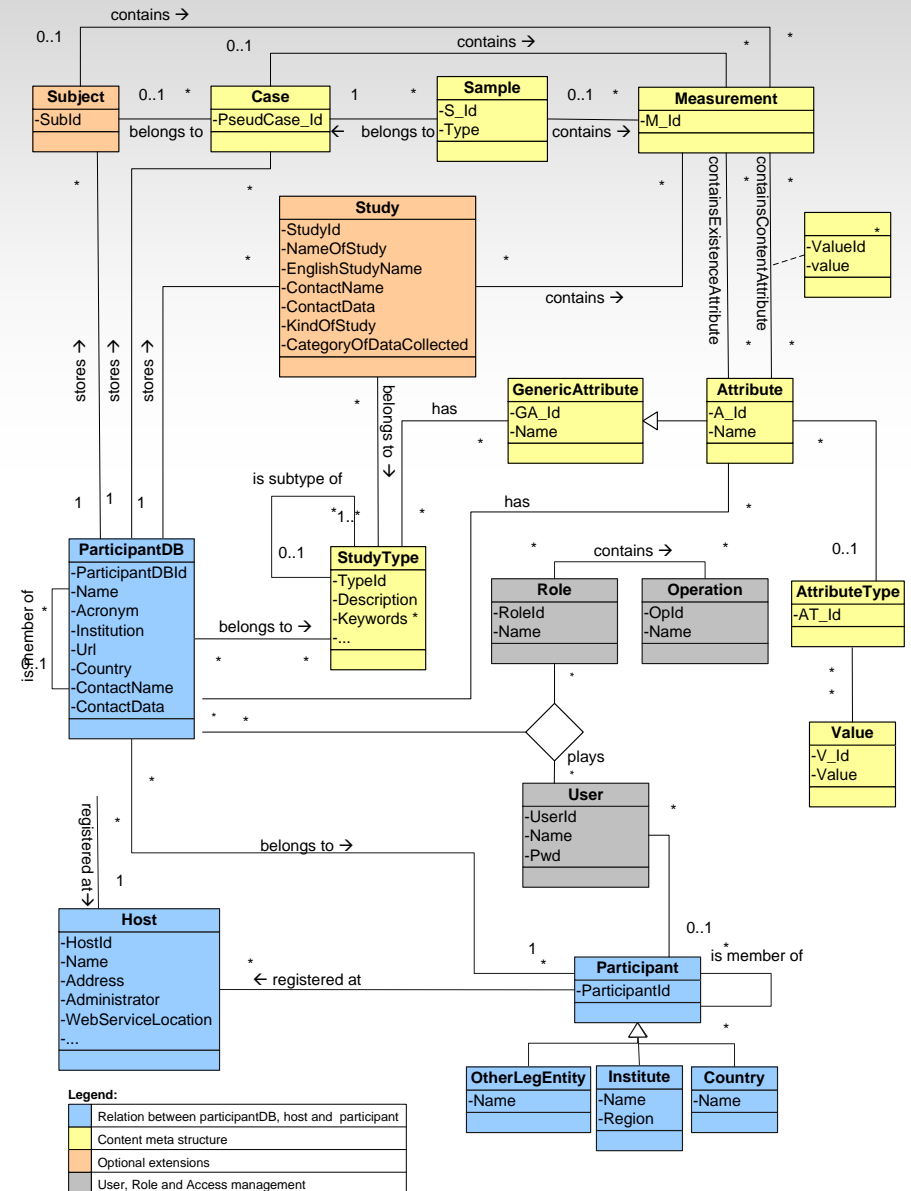


- **[www.bbmriportal.eu](http://www.bbmriportal.eu)**

- **För mycket? För specifikt?**

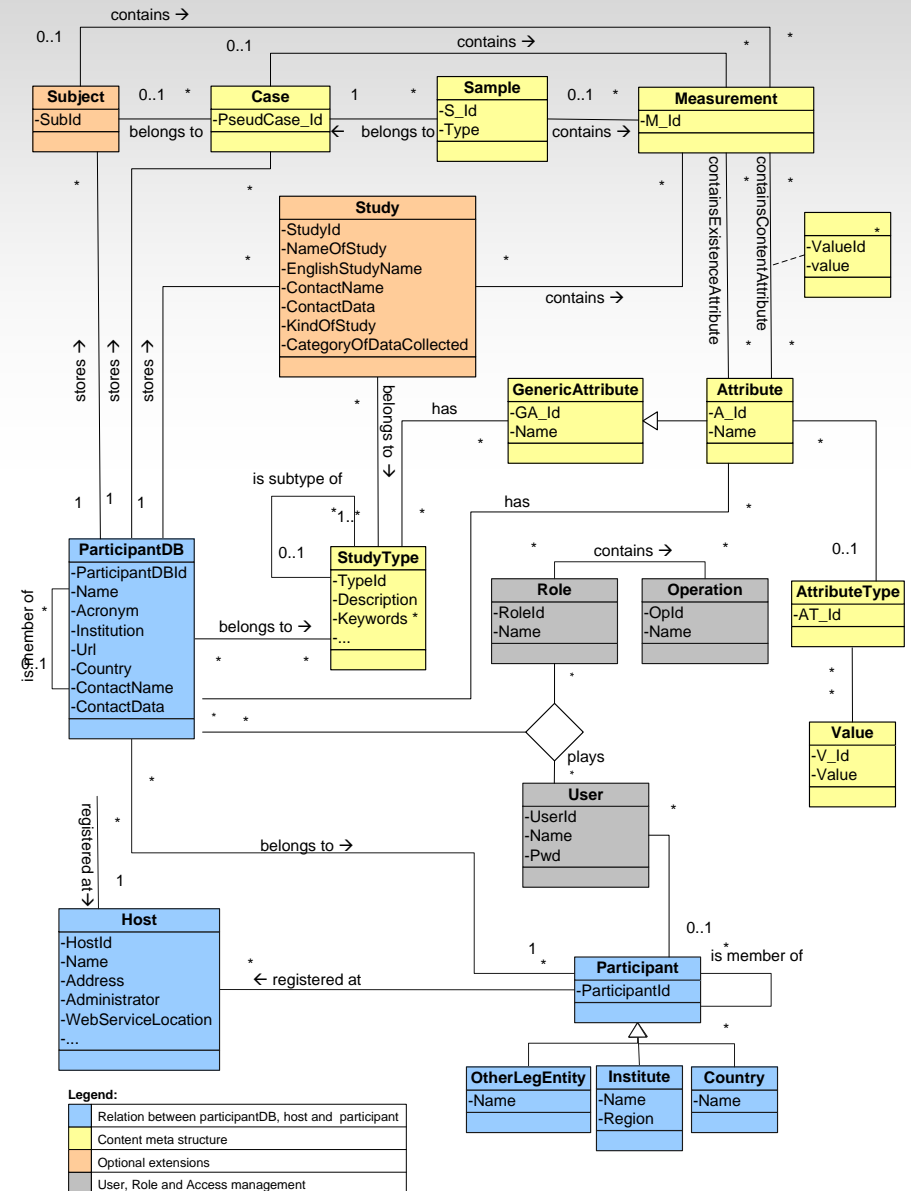
# 2) BBMRI.EU WP5 metadatamodell

- Hub-and-spokes
- Metadatamodell för (nationella) biobankshubbar
- Värde- och existensattribut



# 2) BBMRI.EU WP5 metadatamodell

- Hub-and-spokes
- Metadatamodell för (nationella) biobankshubbar
- Värde- och existensattribut
- Kräver omarbetning
- För komplicerad?



# 3) BBMRI.EU WP5 minimalt dataset

## Data describing biobanks

<b><u>Definition</u></b>	<b><u>Allowed values</u></b>	<b><u>Explanation</u></b>
BiobankAcronym	ASCII	
NameOfBiobank	Free text in English	
Institution	Free text in English	
URL		
Country	ISO-standard (3166 alpha2), two letter code	
ContactName	Free text in English	
ContactData	Free text in English	Address, Phone (E.164, No. 905 – 1.IV.2008), e.g., +46 8 524 877 59, Mail

## Data describing studies

<b><u>Definition</u></b>	<b><u>Allowed values</u></b>	<b><u>Explanation</u></b>
NameOfStudy	Free text in any language	
EnglishStudyName	Free text in English	Translation of study name in English
ContactName	Free text in English	
ContactData	Free text in English	Address, Phone (E.164, No. 905 – 1.IV.2008), e.g., +46 8 524 877 59, Mail
KindOfStudy	Population-based, specific-disease, broad-spectrum of diseases	If "specific-disease", note ICD10
CategoriesOfDataCollected	[ClinicalDataAvailable, Diagnosis, Health information, Physiological/biochemical measures, Sociodemographic char., Socioeconomic char., Life habits/Behav., Physical environment]	Can be several values

## Data describing subjects/cases/samples within biobanks

<b><u>Definition</u></b>	<b><u>Allowed values</u></b>	<b><u>Explanation</u></b>
AgeGroup	Interval [a,b], a>0, b<200, b>=a	a and b should be selected so that k-anonymity is guaranteed. Age group of donor at time for sample collection, number of age groups determined by biobank
Gender	Male, Female, Other	Gender of subject
SampleType	DNA, cDNA/RNA, whole blood, blood cells isolates, serum, plasma, fluids, tissues cryo, tissues paraffin-imbedded, cell-lines	Type of sample. From the BBMRI core question.
SampleDate	ISO-standard (8601) time format	Date when sample was harvested
ClinicalDataAvailable	Yes/No	There exists clinical data related to the sample
OrganCategory	From the BBMRI Detailed descr bio samples	
OmicsDataAvailable	Yes/No	Genomics, proteomics etc
RestrictionsOnSampleUse	None, Consent participant, IRB approval, Approval of owner of collection	Can be several values

## NOTES:

Time stamp and version control are part of the metadata schema and upload services



# GBIF (Global Biodiversity Information Facility) – Darwin Core

Begrepp	Förklaring
<b>Datelastmodified</b>	Tid posten senast ändrades enligt ISO 8601 i UTC-format (åååå-mm-ddTtim:min:secZ), t ex 2001-05-08T00:00:00Z
<b>Institutioncode</b>	Institutionskod (t ex NRM, Naturhistoriska riksmuseet)
<b>Collectioncode</b>	Samlingskod inom institutionen (t ex Fish, fisksamlingen)
<b>Catalognumber</b>	Ett unikt katalognummer, t ex 12345
<b>Scientificname</b>	Vetenskapligt namn som anger mest precisa bestämning, t ex Animalia, Bufonidae, Bufo, eller Bufo bufo
<b>Basisofrecord</b>	Förkortning som anger om posten gäller en observation (O) eller ett belägg (S = specimen), levande exemplar (L), etc.
Kingdom	Rikenamn (Animalia, Plantae, etc.)
Phylum	Fylumnamn (t ex Chordata)
Class	Klassnamn (t ex Osteichthyes)
Order	Ordningensnamn (t ex Perciformes)
Family	Familjenamn (t ex Percidae)
Genus	Släktesnamn (t ex Cichlasoma)
Species	Artepitet (t ex bimaculatum)
Subspecies	Underartepitet